

100%
Recycled Nylon

World Woven Collection


Carbon Neutral Floors™

Interface®





PRODUCT WW890 COLOURS 8113004 BLACK DOBBY, 8113006 NATURAL DOBBY
INSTALLED DESIGN BY TILE



EN

A world of inspiration

As the name suggests, the World Woven Collection is influenced by textures from around the globe. The designs are inspired by classic woollen textiles, such as tweeds, and come in six Skinny Planks ranges.

World Woven One comprises three subdued styles with increasing complexity in texture and pattern. World Woven Two has three styles, which add brighter colours from the Yorkshire and Scottish countryside. The variation in colour is created using different shades of 100% recycled yarn.

World Woven brings beauty from around the world to your door.

FR

Un monde d'inspiration

Comme son nom l'indique, la collection World Woven est influencée par des textures du monde entier. Les motifs sont inspirés des textiles en laine, comme le tweed, et la collection se compose de six lames au format 'Skinny Plank' en dalles.

World Woven One possède 3 touches feutrées avec une complexité croissante dans les textures et dans les motifs. Les trois styles de World Woven Two apportent la couleur de la campagne du Yorkshire. La variation de couleurs est créée en utilisant des nuances de fibre 100% recyclée.

World Woven fait entrer le charme du monde entier dans vos intérieurs.

DE

Eine Welt der Inspiration

Die Kollektion World Woven besteht aus sechs Skinny Planks im Format 25 x 100 cm. Sie ist inspiriert von Texturen und Mustern aus der ganzen Welt, die auf den Designs klassischer Webstoffe wie Tweed basieren.

Die drei Designs der World Woven One erinnern an Wolle in ihrer ursprünglichen Form, angereichert durch dezente Kontraste. World Woven Two erinnert in ihren drei Designs an die natürlichen Landschaften Englands und Schottlands. Ihre Farbnuancen vermischen sich beinahe zufällig und kreieren ein lebendiges, natürliches Muster aus 100% recyceltem Garn.

World Woven bringt die schönsten Elemente aus aller Welt in Ihren Innenraum.



NL

Inspiratie van overal

De World Woven Collection is geïnspireerd op materialen uit diverse delen van de wereld. De collectie bestaat uit zes stijlen Skinny Planks, die gebaseerd zijn op klassieke wollen stoffen, zoals tweed. De kleuren ontstaan door een combinatie van vele tinten 100% gerecycled nylon.

World Woven One bestaat uit drie ingetogen stijlen met een steeds complexere structuur. De drie World Woven Two stijlen voegen heldere kleuren toe, die doen denken aan de heide in Schotland.

World Woven brengt wereldwijde inspiratie naar binnen.

ES

Un mundo de inspiración

Como su nombre indica, la Colección World Woven está influenciada por texturas de todo el mundo. Los diseños están inspirados en los textiles de lana clásicos, como tweeds, y vienen en seis lamas skinny planks.

World Woven One comprende 3 tenues estilos incrementando la complejidad en la textura y el diseño. Las 3 gamas de World Woven Two agregan colores con más luz inspirados en los campos de Yorkshire y Escocia. La variación en el color se crea utilizando diferentes tonos de fibra 100% reciclada.

World Woven trae la belleza de todo el mundo a tu puerta.

SE

En hel värld av inspiration

Som namnet antyder är World Woven Collection influerad av texturer från hela världen. Mönstren är inspirerade av klassiska yltextilier såsom tweed, och finns i sex Skinny Planks kollektioner.

World Woven One består av tre dämpade färger med komplexa strukturer och mönster. World Woven Two har tre utföranden, som tillför ljusare färger från Yorkshire och skotska landsbygden. Variationen i färger skapas med olika nyanser av 100% återvunnet garn.

World Woven ger dig vacker design från hela världen.



PRODUCT WW860 COLOUR 8109002 FLANNEL TWEED
PRODUCT WW865 COLOUR 8110002 LOCH WARP INSTALLED ASHLAR



PRODUCT WW880 COLOUR 8112001 LINEN LOOM
PRODUCT WW890 COLOUR 8113003 CHARCOAL DOBBY INSTALLED ASHLAR



PRODUCT WW880 COLOUR 8112004 BLACK LOOM
PRODUCT WW890 COLOUR 8113007 RAFFIA DOBBY INSTALLED DESIGN BY TILE



PRODUCT WW860 **COLOUR** 8109004 BLACK TWEED

PRODUCT WW865 **COLOUR** 8110003 HIGHLAND WARP

PRODUCT WW895 **COLOUR** 8114003 HIGHLAND WEAVE **INSTALLED DESIGN BY TILE**



PRODUCT WW865 **COLOUR** 81 10004 MOORLAND WARP
PRODUCT WW890 **COLOUR** 81 13002 FLANNEL DOBBY **INSTALLED** ASHLAR



PRODUCT WW890 COLOUR 8113006 NATURAL DOBBY INSTALLED ASHLAR



PRODUCT WW865 **COLOUR** 81 10005 FUCHSIA WARP
PRODUCT WW880 **COLOUR** 81 12005 BROWN LOOM **INSTALLED** DESIGN BY TILE

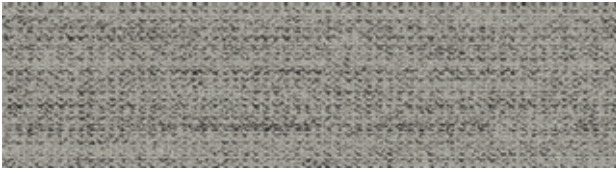


PRODUCT WW865 **COLOUR** 8110003 HIGHLAND WARP
PRODUCT WW895 **COLOUR** 8114003 HIGHLAND WEAVE **INSTALLED** DESIGN BY TILE

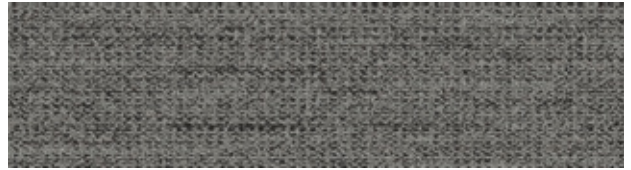
CARSWELL ROOM



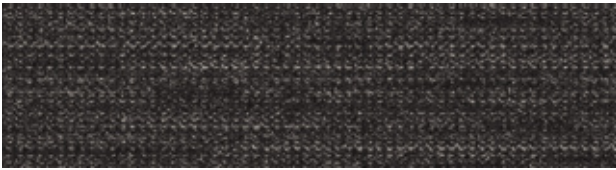
WW870 Colourline



8111001 LINEN WEFT



8111002 FLANNEL WEFT



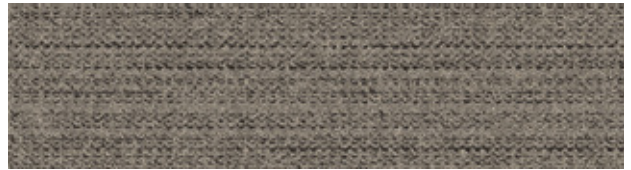
8111003 CHARCOAL WEFT



8111004 BLACK WEFT



8111005 BROWN WEFT



8111006 NATURAL WEFT



8111007 RAFFIA WEFT



8111008 SISAL WEFT



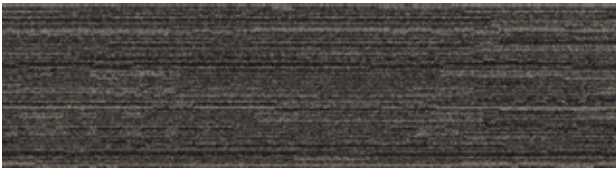
WW880 Colourline



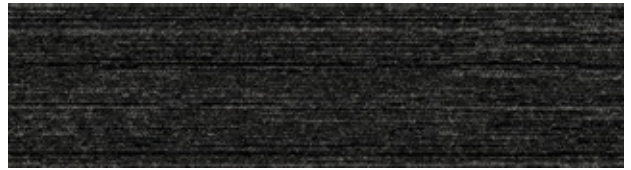
8112001 LINEN LOOM



8112002 FLANNEL LOOM



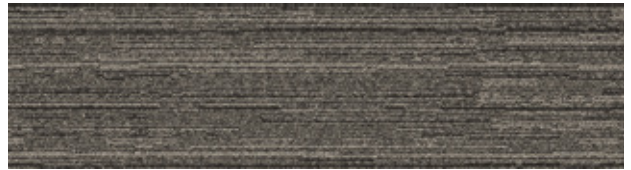
8112003 CHARCOAL LOOM



8112004 BLACK LOOM



8112005 BROWN LOOM



8112006 NATURAL LOOM



8112007 RAFFIA LOOM



8112008 SISAL LOOM



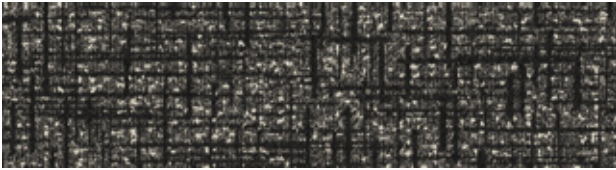
WW890 Colourline



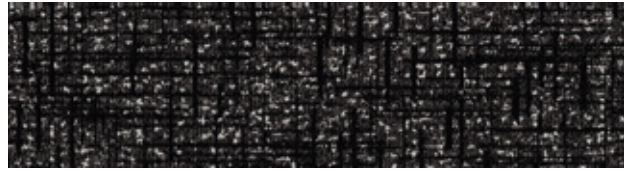
8113001 LINEN DOBBY



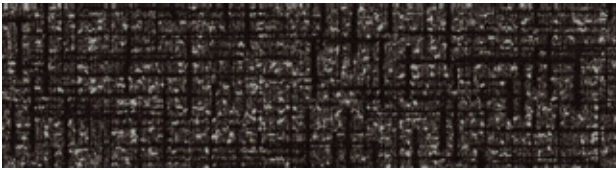
8113002 FLANNEL DOBBY



8113003 CHARCOAL DOBBY



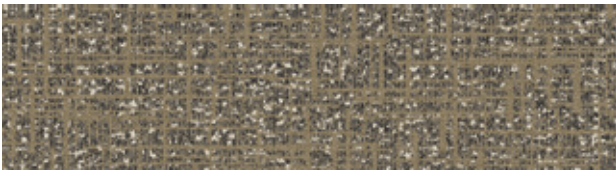
8113004 BLACK DOBBY



8113005 BROWN DOBBY



8113006 NATURAL DOBBY



8113007 RAFFIA DOBBY



8113008 SISAL DOBBY



SONS INC.
CONTRACTORS

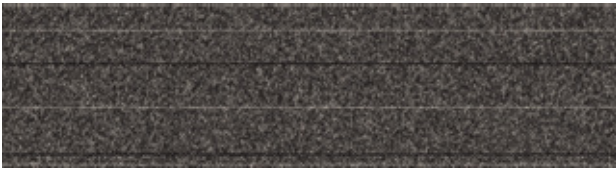
WW860 Colourline



8109001 LINEN TWEED



8109002 FLANNEL TWEED



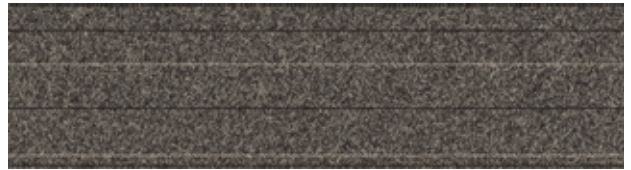
8109003 CHARCOAL TWEED



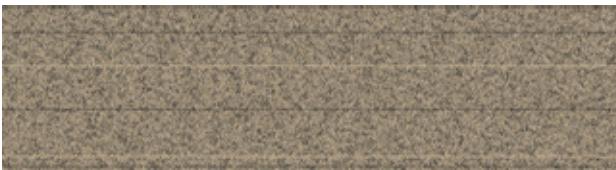
8109004 BLACK TWEED



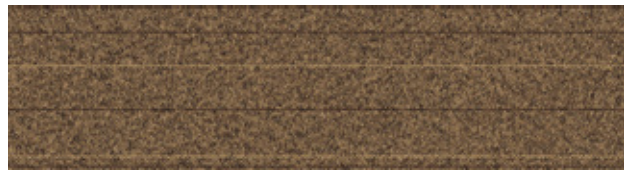
8109005 BROWN TWEED



8109006 NATURAL TWEED



8109007 RAFFIA TWEED



8109008 SISAL TWEED



RU
BUI

WW865 Colourline



8110001 HEATHER WARP



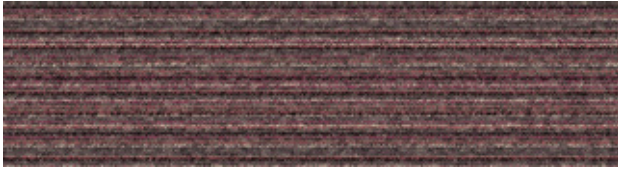
8110002 LOCH WARP



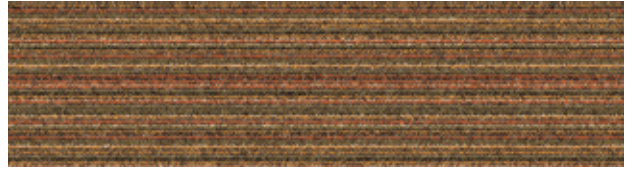
8110003 HIGHLAND WARP



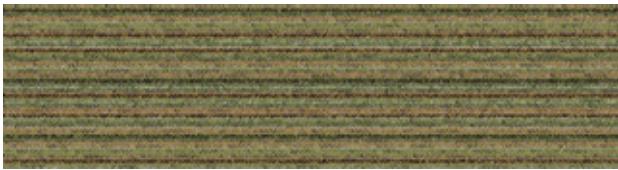
8110004 MOORLAND WARP



8110005 FUCHSIA WARP



8110006 AUTUMN WARP



8110007 GLEN WARP

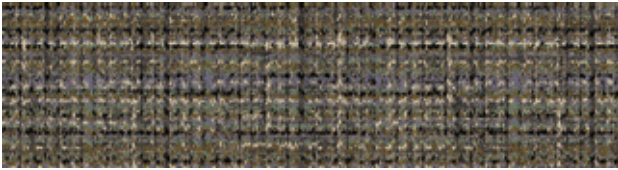


8110008 DALE WARP

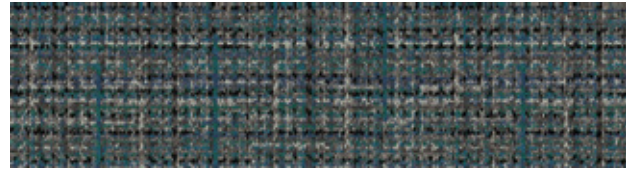


RUNE & SONS INC.
BUILDING CONTRACTORS

WW895 Colourline



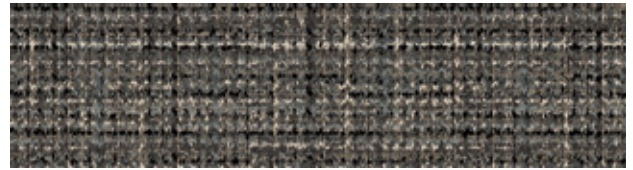
8114001 HEATHER WEAVE



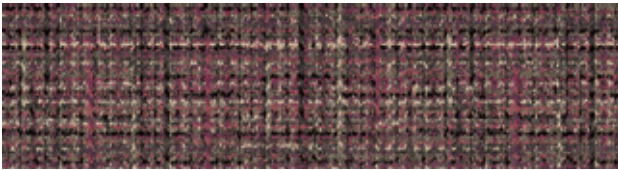
8114002 LOCH WEAVE



8114003 HIGHLAND WEAVE



8114004 MOORLAND WEAVE



8114005 FUCHSIA WEAVE



8114006 AUTUMN WEAVE

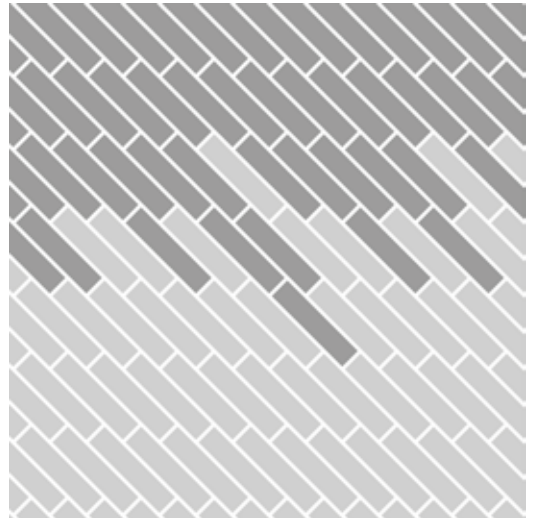
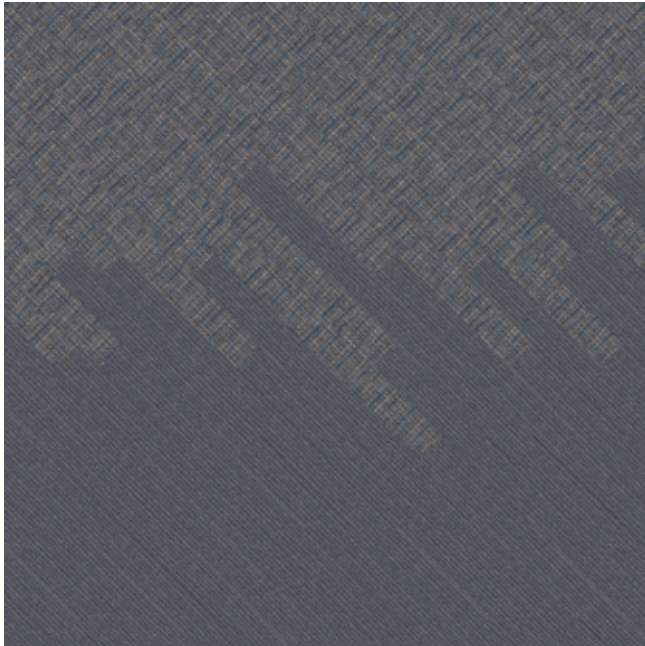


8114007 GLEN WEAVE

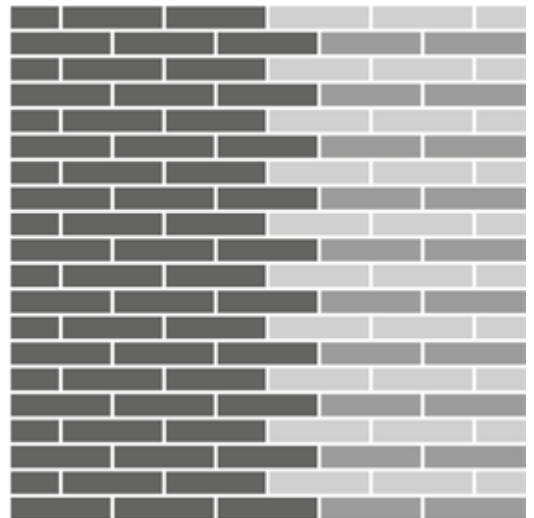
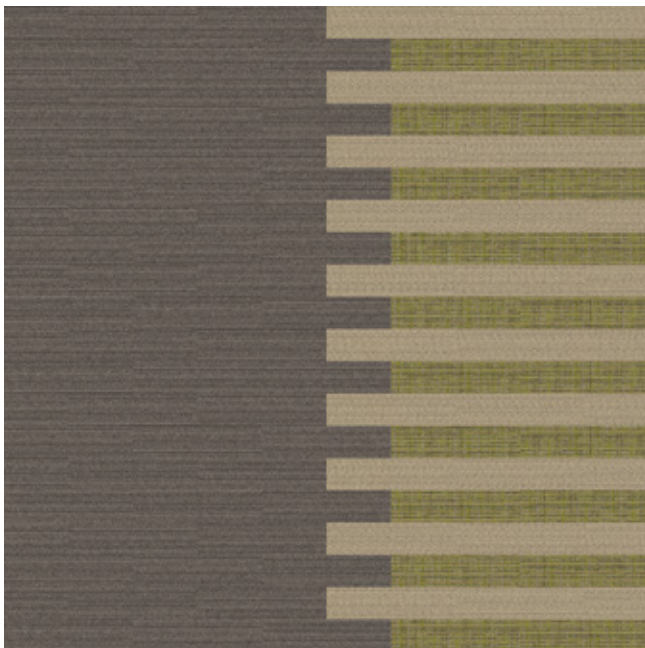


8114008 DALE WEAVE

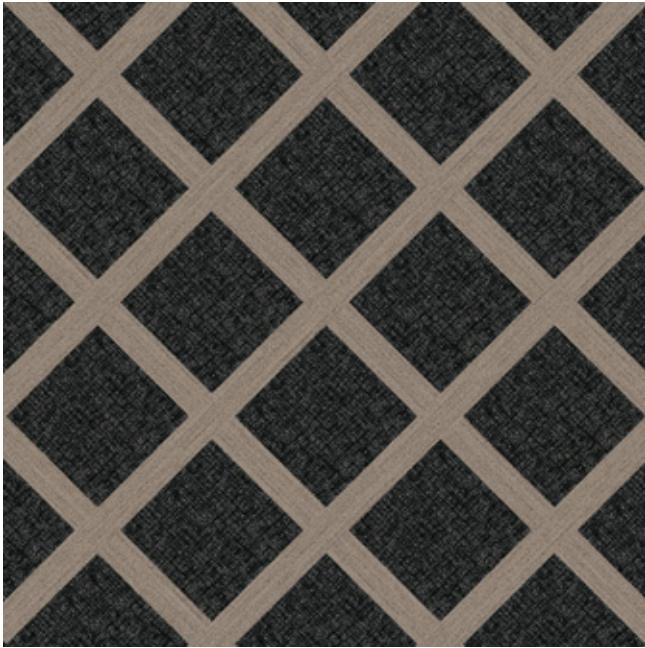
Design Ideas Below are floor layouts showing how to create the design ideas shared in several of the images featured in this brochure.



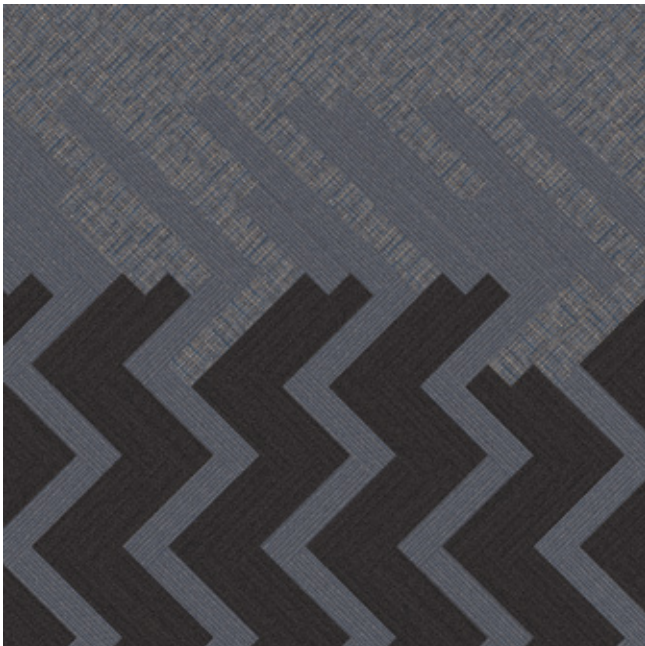
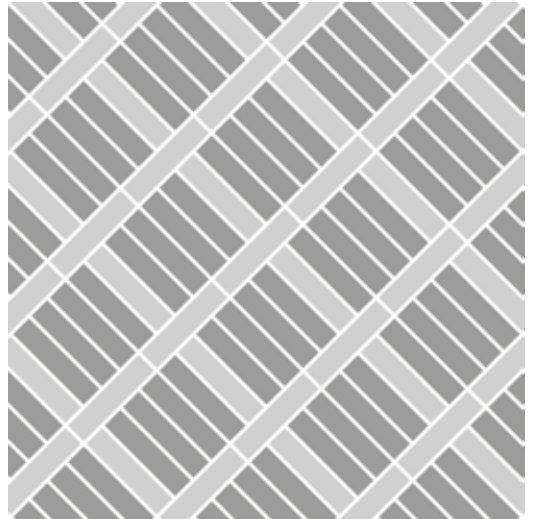
PRODUCT WW865 **COLOUR** 8110003 HIGHLAND WARP
PRODUCT WW895 **COLOUR** 8114003 HIGHLAND WEAVE **INSTALLED** DESIGN BY TILE



PRODUCT WW860 **COLOURS** 8109006 NATURAL TWEED, 8109007 RAFFIA TWEED
PRODUCT WW895 **COLOUR** 8114007 GLEN WEAVE **INSTALLED** DESIGN BY TILE



PRODUCT WW890 **COLOURS** 8113004 BLACK DOBBY, 8113006 NATURAL DOBBY
INSTALLED DESIGN BY TILE



PRODUCT WW860 **COLOUR** 8109004 BLACK TWEED
PRODUCT WW865 **COLOUR** 8110003 HIGHLAND WARP
PRODUCT WW895 **COLOUR** 8114003 HIGHLAND WEAVE **INSTALLED** DESIGN BY TILE



Sustainability - World Woven Collection

Carbon Footprint / m² (Cradle to Gate)*

WW860	2.59 kg CO ₂
WW865	2.59 kg CO ₂
WW870	3.22 kg CO ₂
WW880	3.43 kg CO ₂
WW890	3.95 kg CO ₂
WW895	3.95 kg CO ₂

Total Recycled and Bio-Based Content

WW860	93.4%
WW865	93.4%
WW870	93.7%
WW880	93.8%
WW890	92.9%
WW895	92.9%

*Please see [interface.com/worldwoven](https://www.interface.com/worldwoven) for the most up to date numbers from our EPD.

Total Virgin Content *(non recycled and non bio-based)*

WW860	6.6%
WW865	6.6%
WW870	6.3%
WW880	6.2%
WW890	7.1%
WW895	7.1%

Yarn Recycled Content

100%

Installation Waste

Ashlar & Herringbone Installation	3-5%
-----------------------------------	------

Potential Green Building Contribution

THIRD-PARTY VERIFIED
EPD
Institut Baues und Umwelts
ISO 14025 and EN 15804

BREEAM
Cert. ENP 477

U.S. GREEN BUILDING COUNCIL
MEMBER

DGNB
Deutsche Gesellschaft für Nachhaltiges Bauen
German Sustainable Building Council

See contributions for each at [interface.com/worldwoven](https://www.interface.com/worldwoven)



Standard Backing CQuest™Bio

CQUEST™BIO

Backing

EN

CQuest™Bio is non-vinyl, non-bitumen made with a bio-composite, containing bio-based and recycled fillers. These materials, when measured on a standalone basis are net carbon negative.

DE

CQuest™Bio ist eine PVC- und bitumenfreie Rückenkonstruktion, in der biobasierte und recycelte Füllstoffe verwendet werden. Einige der darin enthaltenen Materialien sind für sich betrachtet netto CO₂-negativ und reduzieren unseren CO₂-Fußabdruck maßgeblich.

FR

CQuest™Bio est notre nouvelle sous-couche pour dalles de moquette, sans PVC et sans bitume. Elle est fabriquée avec un bio-composite, mélange de matériaux bio-sourcés et recyclés au bilan carbone net négatif.

NL

CQuest™Bio is onze nieuwe vinylvrije, niet-bitumen tapijttegelbacking gemaakt van een bio-composiet met biobased en gerecyclede vulstoffen. Deze materialen, gemeten op een stand-alone basis, zijn netto CO₂-negatief.

ES

CQuest™Bio no contiene vinilo ni bitumen. Está fabricado con compuestos bio y rellenos orgánicos y reciclados. Estos materiales son negativos en emisiones de carbono.

SE

CQuest™Bio är vår nya baksida för textilplattor. Den innehåller varken vinyl eller bitumen utan är tillverkad av biokomposit som innehåller biobaserade och återvunna fyllnadsmaterial. Detta gör CQuest™Bio netto koldioxidnegativ.

Carbon Neutral Floors™



EN

When you specify flooring from Interface, you're selecting products that are carbon neutral across their full product lifecycle.

DE

Wenn Sie sich für Bodenbeläge von Interface entscheiden, wählen Sie Produkte, die über ihren gesamten Lebenszyklus CO₂-neutral sind.

FR

Lorsque vous choisissez un revêtement de sol Interface, vous optez pour des produits neutres en carbone, tout au long de leur cycle de vie.

NL

Wanneer u vloeren van Interface specificeert, selecteert u producten die klimaatneutraal zijn over hun volledige product levenscyclus.

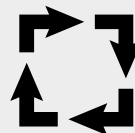
ES

Cuando prescribes pavimentos de Interface, estás seleccionando productos que son neutros en emisiones de carbono en todo su ciclo de vida.

SE

När du föreskriver Interface golv, väljer du produkter som är koldioxidneutrala genom hela produktlivscykeln

ReEntry®



EN

Interface promises to take back our customers used flooring product (carpet tile, LVT and Rubber) and create further value with them in the most sustainable way.

DE

Wir geben Ihnen das Versprechen, Ihre gebrauchten Interface-Bodenbeläge zurückzunehmen und damit einen Mehrwert auf nachhaltigste Art und Weise zu schaffen.

FR

Interface s'engage à reprendre les revêtements de sol usagés de ses clients et à leur donner une deuxième vie de la façon la plus éco-responsable possible.

NL

Interface belooft onze gebruikte vloerproducten van klanten terug te nemen en creëert daarmee meerwaarde in de meest duurzame manier.

ES

Interface se compromete a (moqueta modular, LVT y caucho) recuperar los pavimentos usados de nuestros clientes y crear valor a partir de ellos de la forma más sostenible.



Wear Classification

Class 33 Heavy Contract

Impact Sound Insulation ΔL_w EN ISO 10140-3

WW860
WW865

23 dB

WW870
WW880

27 dB

WW890
WW895

25 dB

Rating of Sound Absorption EN ISO 11654

WW860
WW865

α_w 0.15

WW870
WW880
WW890
WW895

α_w 0.20

Certifications





PRODUCT WW860 **COLOURS** 8109006 NATURAL TWEED, 8109007 RAFFIA TWEED
PRODUCT WW895 **COLOUR** 8114007 GLEN WEAVE **INSTALLED** DESIGN BY TILE



EN

CQuest™ Bio – our new backing made with carbon negative materials

We are on a mission to lower the carbon footprint of your space.

Guided by materials science, we've added new thinking and innovative new materials to make backings with a much lower carbon footprint.

First, we added new bio-based materials, and more recycled content to our backings. Then, we measured how these materials influence the carbon footprint. These new materials, measured on a stand-alone basis, are net carbon negative – greatly reducing our carbon footprint.

FR

CQuest™ Bio - notre nouvelle sous-couche fabriquée à partir de matériaux neutres en carbone.

Notre mission est de réduire l'empreinte carbone de vos espaces.

Guidés par la science des matériaux, nous avons développé une pensée nouvelle et utilisé des matériaux innovants pour fabriquer des sous-couches dont l'empreinte carbone est réduite.

En premier lieu, nous avons intégré de nouveaux matériaux biosourcés et encore plus d'éléments recyclés à nos sous-couches. Ensuite, nous avons calculé l'empreinte carbone globale de ces matériaux. Mesurés de façon individuelle, ces matériaux sont neutres en carbone, réduisant ainsi considérablement l'empreinte carbone.

DE

CQuest™Bio – Eine Rückenkonstruktion, die einen positiven Beitrag leistet

Wir möchten Ihnen helfen, den CO₂-Fußabdruck Ihrer Innenräume zu reduzieren.

Zur Herstellung von CQuest™Bio haben wir deshalb innovative Ansätze und Materialien genutzt.

In unserer neuen Rückenkonstruktion haben wir biobasierte und recycelte Füllstoffe verwendet und gemessen, wie diese den CO₂-Fußabdruck beeinflussen. Einige der Materialien sind für sich betrachtet netto CO₂-negativ, reduzieren unseren CO₂-Fußabdruck maßgeblich und führen so zu unserer bisher nachhaltigsten Rückenkonstruktion.

NL

CQuest™Bio - onze nieuwe backing gemaakt van CO₂-negatieve materialen.

We hebben een missie om de CO₂-voetafdruk van uw ruimte te verkleinen.

Geleid door materiaalwetenschap hebben we nieuwe denkwijzen en innovatieve nieuwe materialen toegevoegd om backings te maken met een veel lagere CO₂-voetafdruk.

Ten eerste hebben we nieuwe biobased materialen en meer gerecycled materiaal aan onze backings toegevoegd. Vervolgens hebben we gemeten hoe deze materialen de CO₂-voetafdruk beïnvloeden. Deze nieuwe materialen, gemeten op een stand-alone basis, zijn netto CO₂-negatief - ze verminderen de CO₂-voetafdruk van onze producten aanzienlijk.

ES

CQuest™Bio: nuestro nuevo soporte hecho con materiales negativos en carbono.

Tenemos la misión de reducir la huella de carbono de tu espacio.

Guiados por la ciencia de los materiales, hemos agregado nuevas ideas y nuevos materiales innovadores para hacer soportes con una huella de carbono mucho menor.

Primero, agregamos nuevos materiales de base biológica y más contenido reciclado a nuestros soportes. Luego, medimos cómo estos materiales influyen en la huella de carbono. Estos nuevos materiales, medidos de forma independiente, tienen un carbono neto negativo, lo que reduce en gran medida nuestra huella de carbono.

SE

CQuest™Bio – vår nya baksida, tillverkad av koldioxidnegativa material

Vårt syfte är att minska koldioxidavtrycket i våra miljöer.

Vi har låtit oss vägledas av materialvetenskap och infört nytänkande och innovativa nya material för att tillverka baksidor med mycket lägre koldioxidavtryck.

Vi började med att tillsätta nya biobaserade material och mer återvunnet innehåll i våra baksidor. Därefter mätte vi hur dessa material påverkar koldioxidavtrycket. Dessa nya material, mätta separat, är netto koldioxidnegativa vilket reducerar vårt koldioxidavtryck avsevärt.

Technical Specifications

WW860

Product Definition	Tufted Patterned Level Loop Pile
Konstruktion	Tuftgemusterte Schlingenqualität
Descripción	Moqueta modular tufting bucle con diseño
Description	Velours tufté bouclé à motifs
Type	Getufte Bouclé met Patroon
Descrizione	Bouclé tufted
Pile Material	100% Recycled Solution Dyed Nylon
Polfasermaterial	100% recycledes Polyamid garngefärbt
Composición Fibra	100% Poliamida reciclada tintada en masa
Composition	100% Polyamide recyclé teint masse
Poolmateriaal	100% Solution Dyed Gerecycled Polyamide
Fibra	100% Poliamide tinta in massa riciclata
Pile Yarn Weight / Poleinsatzgewicht / Peso Fibra / Poids de fibre / Poolinzetgewicht / Peso Felpa	575 g/m ² ± 5%
Total Weight / Gesamtgewicht / Peso Total / Poids total / Totaalgewicht / Peso Totale	3911 g/m ² ± 5%
Pile Height / Polschichtdicke / Altura Fibra / Hauteur de la fibre / Poolhoogte / Altezza Felpa	2.5 mm + 15% / - 10%
Total Thickness / Gesamtdicke / Espesor Total / Epaisseur totale / Totale dikte / Altezza Totale	5.4 mm ± 0.5 mm
Gauge/Ends 10 cm / Teilung x 10 cm / Galga x 10 cm / Jauge-Rangs par 10 cm / Rijen per 10 cm / Serraggio x 10 cm	1/10 - 39.4
Tufts per m² / Noppenzahl/m ² / Puntadas m ² / Densité du tuft par m ² / Aantal noppen per m ² / Densità Punti	149,720 ± 5%
Backing Type / Rückenkonstruktion / Soporte / Sous-couche / Ruguitvoering / Sottofondo	CQuest™Bio
Wear Classification / Beanspruchungsklasse / Clasificación al tráfico / Classement d'usage et de confort / Gebruiksintensiteit / Resistenza all'usura	Heavy Contract (EN 1307) Class 33 / LC1

Radiant Panel / Schwerentflammbarkeit / Clasificación Al Fuego / Classement feu / De Radiant Panel Test / Valutazione delle proprietà ignifughe	(EN ISO 9239-1) Euroclass Cfl s1* (EN 13501-1)
Dimensional Stability / Dimensionsstabilität / Estabilidad Dimensional / Stabilité dimensionnelle / Dimensionele stabiliteit / Test Stabilità dimensionale	≤ 0.2% (EN 986)
Impact Sound Insulation (ΔL_w) / Trittschallverbesserungsmaß / Impacto Aislamiento Acústico / Réduction du bruit d'impact / Contactgeluid absorptie / Isolamento all'impatto acustico	23 dB (EN ISO 10140-3)
Rating of Sound Absorption / Gewichteter Schallabsorptionskoeffizient / Clasificación de Absorción de Sonido / Coefficient d'absorption acoustique / Waarde geluidsabsorptie / Valutazione dell'assorbimento acustico	α _w 0.15 (EN ISO 11654)
Sound Absorption / Schallabsorptionsgrad / Absorción de Sonido / Absorption acoustique / Geluidsabsorptie / Assorbimento acustico	
125Hz 250Hz 500Hz 1000Hz 2000Hz 4000Hz (EN ISO 354)	0.00 0.02 0.04 0.14 0.25 0.27 α _s

Style 8109 5m² - 20 tiles per box (25 x 100 cm ± 0.2%)

EN 14041

DOP: 1037/126711
textile floor covering
EN 1307

EBA77B9F

Install with TacTiles

Ashlar Herringbone

100% Recycled Nylon

DS 23dB 0.15

≥ 7 ≥ 2.4

PROTEZIONE DATI LAWS INFORMATION

A+

*Bfl s1 on request / Bfl s1 auf Anfrage / Bfl s1 Bajo pedido / Bfl s1 disponible en option. Tarif et conditions sur demande / Bfl s1 Op aanvraag

WW865

Product Definition	Tufted Patterned Level Loop Pile
Konstruktion	Tuftgemusterte Schlingenqualität
Descripción	Moqueta modular tufting bucle con diseño
Description	Velours tufté bouclé à motifs
Type	Getufte Bouclé met Patroon
Descrizione	Bouclé tufted
Pile Material	100% Recycled Solution Dyed Nylon
Polfasermaterial	100% recycledes Polyamid garngefärbt
Composición Fibra	100% Poliamida reciclada tintada en masa
Composition	100% Polyamide recyclé teint masse
Poolmateriaal	100% Solution Dyed Gerecycled Polyamide
Fibra	100% Poliamide tinta in massa riciclata
Pile Yarn Weight / Poleinsatzgewicht / Peso Fibra / Poids de fibre / Poolinzetgewicht / Peso Felpa	575 g/m ² ± 5%
Total Weight / Gesamtgewicht / Peso Total / Poids total / Totaalgewicht / Peso Totale	3911 g/m ² ± 5%
Pile Height / Polschichtdicke / Altura Fibra / Hauteur de la fibre / Poolhoogte / Altezza Felpa	2.5 mm + 15% / - 10%
Total Thickness / Gesamtdicke / Espesor Total / Epaisseur totale / Totale dikte / Altezza Totale	5.8 mm ± 0.5 mm
Gauge/Ends 10 cm / Teilung x 10 cm / Galga x 10 cm / Jauge-Rangs par 10 cm / Rijen per 10 cm / Serraggio x 10 cm	1/10 - 39.4
Tufts per m² / Noppenzahl/m ² / Puntadas m ² / Densité du tuft par m ² / Aantal noppen per m ² / Densità Punti	149,720 ± 5%
Backing Type / Rückenkonstruktion / Soporte / Sous-couche / Ruguitvoering / Sottofondo	CQuest™Bio
Wear Classification / Beanspruchungsklasse / Clasificación al tráfico / Classement d'usage et de confort / Gebruiksintensiteit / Resistenza all'usura	Heavy Contract (EN 1307) Class 33 / LC1

Radiant Panel / Schwerentflammbarkeit / Clasificación Al Fuego / Classement feu / De Radiant Panel Test / Valutazione delle proprietà ignifughe	(EN ISO 9239-1) Euroclass Cfl s1* (EN 13501-1)
Dimensional Stability / Dimensionsstabilität / Estabilidad Dimensional / Stabilité dimensionnelle / Dimensionele stabiliteit / Test Stabilità dimensionale	≤ 0.2% (EN 986)
Impact Sound Insulation (ΔL_w) / Trittschallverbesserungsmaß / Impacto Aislamiento Acústico / Réduction du bruit d'impact / Contactgeluid absorptie / Isolamento all'impatto acustico	23 dB (EN ISO 10140-3)
Rating of Sound Absorption / Gewichteter Schallabsorptionskoeffizient / Clasificación de Absorción de Sonido / Coefficient d'absorption acoustique / Waarde geluidsabsorptie / Valutazione dell'assorbimento acustico	α _w 0.15 (EN ISO 11654)
Sound Absorption / Schallabsorptionsgrad / Absorción de Sonido / Absorption acoustique / Geluidsabsorptie / Assorbimento acustico	
125Hz 250Hz 500Hz 1000Hz 2000Hz 4000Hz (EN ISO 354)	0.00 0.02 0.04 0.14 0.25 0.27 α _s

Style 8110 5m² - 20 tiles per box (25 x 100 cm ± 0.2%)

EN 14041

DOP: 1037/126712
textile floor covering
EN 1307

FECF9CFA

Install with TacTiles

Ashlar Herringbone

100% Recycled Nylon

DS 23dB 0.15

≥ 7 ≥ 2.4

PROTEZIONE DATI LAWS INFORMATION

A+

*Bfl s1 on request / Bfl s1 auf Anfrage / Bfl s1 Bajo pedido / Bfl s1 disponible en option. Tarif et conditions sur demande / Bfl s1 Op aanvraag

WW870

Product Definition

Konstruktion	Tufted Patterned Structured Loop Pile
Descripción	Tuftgemusterte strukturierte Schlingenqualität
Description	Moqueta modular tufting bucle estructurado con diseño
Type	Velours tufté bouclé structuré à motifs
Descrizione	Getufte Bouclé met Patroon en Structuur
	Bouclé tufted strutturato

Pile Material	100% Recycled Solution Dyed Nylon
Polfasermaterial	100% recycledes Polyamid garngefärbt
Composición Fibra	100% Poliamida reciclada tintada en masa
Compositon	100% Polyamide recyclé teint masse
Poolmateriaal	100% Solution Dyed Gerecycled Polyamide
Fibra	100% Poliamide tinta in massa riciclata

Pile Yarn Weight / Poleinsatzgewicht / Peso Fibra / Poids de fibre / Poolinzetgewicht / Peso Felpa	780 g/m ² ± 5%
Total Weight / Gesamtgewicht / Peso Total / Poids total / Totaalgewicht / Peso Totale	4169 g/m ² ± 5%
Pile Height / Polschichtdicke / Altura Fibra / Hauteur de la fibre / Poolhoogte / Altezza Felpa	3.1 mm +15% / - 10%
Total Thickness / Gesamtdicke / Espesor Total / Epaisseur totale / Totale dikte / Altezza Totale	6.8 mm ± 0.5 mm
Gauge/Ends 10 cm / Teilung x 10 cm / Galga x10 cm / Jauge-Rangs par 10 cm / Rijen per 10 cm / Serraggio x 10 cm	1/12 - 47.2
Tufts per m² / Noppenzahl/m ² / Puntadas m ² / Densité du tuft par m ² / Aantal noppen per m ² / Densità Punti	184,080 ± 5%
Backing Type / Rückenkonstruktion / Soporte / Sous-couche / Rugitvoering / Sottofondo	CQuest™Bio
Wear Classification / Beanspruchungsklasse / Clasificación al tráfico / Classement d'usage et de confort / Gebruiksintensiteit / Resistenza all'usura	Heavy Contract (EN 1307) Class 33 / LC2

Radiant Panel / Schwerentflammbarkeit / Clasificación Al Fuego / Classement feu / De Radiant Panel Test / Valutazione delle proprietà ignifughe	(EN ISO 9239-1) Euroclass Cfl s1* (EN 13501-1)
Dimensional Stability / Dimensionsstabilität / Estabilidad Dimensional / Stabilité dimensionnelle / Dimensioneale stabiliteit / Test Stabilità dimensionale	≤ 0.2% (EN 986)
Impact Sound Insulation (ΔL_w) / Trittschallverbesserungsmaß / Impacto Aislamiento Acústico / Réduction du bruit d'impact / Contactgeluid absorptie / Isolamento all'impatto acustico	27 dB (EN ISO 10140-3)
Rating of Sound Absorption / Gewichteter Schallabsorptionskoeffizient / Clasificación de Absorción de Sonido / Coefficient d'absorption acoustique / Waarde geluidsabsorptie / Valutazione dell'assorbimento acustico	α _w 0.20 (EN ISO 11654)
Sound Absorption / Schallabsorptionsgrad / Absorción de Sonido / Absorption acoustique / Geluidsabsorptie / Assorbimento acustico	
125Hz 250Hz 500Hz 1000Hz 2000Hz 4000Hz (EN ISO 354)	-0.02 0.06 0.08 0.20 0.34 0.40 α _s

Style 8111 5m² - 20 tiles per box (25 x 100 cm ± 0.2%)

EN 14041

DOP: 1037/126110
textile floor covering
EN 1307

D4514D1D

Install with TacTiles

Ashlar Herringbone

100% Recycled Nylon

≥ 7 ≥ 2.4

A+

*Bfl s1 on request / Bfl s1 auf Anfrage / Bfl s1 Bajo pedido / Bfl s1 disponible en option. Tarif et conditions sur demande / Bfl s1 Op aanvraag

WW880

Product Definition

Konstruktion	Tuftgemusterte strukturierte Tip-Sheared-Schlingenqualität
Descripción	Moqueta modular tufting bucle estructurado y pelo cortado con diseño
Description	Velours tufté structuré bouclé rasé à motifs
Type	Getufte Tip Sheared Bouclé met Patroon en Structuur
Descrizione	Bouclé tufted strutturato rasato

Pile Material	100% Recycled Solution Dyed Nylon
Polfasermaterial	100% recycledes Polyamid garngefärbt
Composición Fibra	100% Poliamida reciclada tintada en masa
Compositon	100% Polyamide recyclé teint masse
Poolmateriaal	100% Solution Dyed Gerecycled Polyamide
Fibra	100% Poliamide tinta in massa riciclata

Pile Yarn Weight / Poleinsatzgewicht / Peso Fibra / Poids de fibre / Poolinzetgewicht / Peso Felpa	850 g/m ² ± 5%
Total Weight / Gesamtgewicht / Peso Total / Poids total / Totaalgewicht / Peso Totale	4164 g/m ² ± 5%
Pile Height / Polschichtdicke / Altura Fibra / Hauteur de la fibre / Poolhoogte / Altezza Felpa	4.1 mm +15% / - 10%
Total Thickness / Gesamtdicke / Espesor Total / Epaisseur totale / Totale dikte / Altezza Totale	7.5 mm ± 0.5 mm
Gauge/Ends 10 cm / Teilung x 10 cm / Galga x10 cm / Jauge-Rangs par 10 cm / Rijen per 10 cm / Serraggio x 10 cm	1/10 - 39.4
Tufts per m² / Noppenzahl/m ² / Puntadas m ² / Densité du tuft par m ² / Aantal noppen per m ² / Densità Punti	169,420 ± 5%
Backing Type / Rückenkonstruktion / Soporte / Sous-couche / Rugitvoering / Sottofondo	CQuest™Bio
Wear Classification / Beanspruchungsklasse / Clasificación al tráfico / Classement d'usage et de confort / Gebruiksintensiteit / Resistenza all'usura	Heavy Contract (EN 1307) Class 33 / LC2

Radiant Panel / Schwerentflammbarkeit / Clasificación Al Fuego / Classement feu / De Radiant Panel Test / Valutazione delle proprietà ignifughe	(EN ISO 9239-1) Euroclass Cfl s1* (EN 13501-1)
Dimensional Stability / Dimensionsstabilität / Estabilidad Dimensional / Stabilité dimensionnelle / Dimensioneale stabiliteit / Test Stabilità dimensionale	≤ 0.2% (EN 986)
Impact Sound Insulation (ΔL_w) / Trittschallverbesserungsmaß / Impacto Aislamiento Acústico / Réduction du bruit d'impact / Contactgeluid absorptie / Isolamento all'impatto acustico	27 dB (EN ISO 10140-3)
Rating of Sound Absorption / Gewichteter Schallabsorptionskoeffizient / Clasificación de Absorción de Sonido / Coefficient d'absorption acoustique / Waarde geluidsabsorptie / Valutazione dell'assorbimento acustico	α _w 0.20 (EN ISO 11654)
Sound Absorption / Schallabsorptionsgrad / Absorción de Sonido / Absorption acoustique / Geluidsabsorptie / Assorbimento acustico	
125Hz 250Hz 500Hz 1000Hz 2000Hz 4000Hz (EN ISO 354)	-0.02 0.06 0.08 0.20 0.34 0.40 α _s

Style 8112 5m² - 20 tiles per box (25 x 100 cm ± 0.2%)

EN 14041

DOP: 1037/127027
textile floor covering
EN 1307

BES5AF2P

Install with TacTiles

Ashlar Herringbone

100% Recycled Nylon

≥ 7 ≥ 2.4

A+

*Bfl s1 on request / Bfl s1 auf Anfrage / Bfl s1 Bajo pedido / Bfl s1 disponible en option. Tarif et conditions sur demande / Bfl s1 Op aanvraag

Technical Specifications


WW890

Product Definition		Tapestry Tufted Patterned Structured Loop Pile	
Konstruktion	Tuftgemusterte strukturierte Schlingenqualität mit Web-Optik		
Descripción	Moqueta modular de pelo cortado estructurado/Tapestry		
Description	Dalle de moquette à velours tufté structuré à motifs (procédé Tapestry)		
Type	Getufte gedessineerde gestructureerde bouclé		
Descrizione	Bouclé Tufted Structured Tapestry		
Pile Material		100% Recycled Solution Dyed Nylon	
Polfasermaterial	100% recycledes Polyamid garngefärbt		
Composición Fibra	100% Poliamida reciclada tintada en masa		
Composition	100% Polyamide recyclé teint masse		
Poolmateriaal	100% Solution Dyed Gerecycled Polyamide		
Fibra	100% Poliamide tinta in massa riciclata		
Pile Yarn Weight / Poleinsatzgewicht / Peso Fibra / Poids de fibre / Poolinzetgewicht / Peso Felpa		1017 g/m ² ± 5%	
Total Weight / Gesamtgewicht / Peso Total / Poids total / Totaalgewicht / Peso Totale		4592 g/m ² ± 5%	
Pile Height / Polschichtdicke / Altura Fibra / Hauteur de la fibre / Poolhoogte / Altezza Felpa		3.8 mm + 15% / - 10%	
Total Thickness / Gesamtdicke / Espesor Total / Epaisseur totale / Totale dikte / Altezza Totale		8.0 mm ± 0.5 mm	
Gauge/Ends 10 cm / Teilung x 10 cm / Galga x 10 cm / Jauge-Rangs par 10 cm / Rijen per 10 cm / Serraggio x 10 cm		1/10 - 39.4	
Tufts per m² / Noppenzahl/m² / Puntadas m² / Densité du tuft par m² / Aantal noppen per m² / Densità Punti		116,230 ± 5%	
Backing Type / Rückenkonstruktion / Soporte / Sous-couche / Ruguitvoering / Sottofondo		CQuest™Bio	
Wear Classification / Beanspruchungsklasse / Clasificación al tráfico / Classement d'usage et de confort / Gebruiksintensiteit / Resistenza all'usura		Heavy Contract (EN 1307) Class 33 / LC2	

Radiant Panel / Schwerentflammbarkeit / Clasificación Al Fuego / Classement feu / De Radiant Panel Test / Valutazione delle proprietà ignifughe		(EN ISO 9239-1) Euroclass Bfl s1 (EN 13501-1)				
Dimensional Stability / Dimensionsstabilität / Estabilidad Dimensional / Stabilità dimensionnelle / Dimensionele stabiliteit / Test Stabilità dimensionale		≤ 0.2% (EN 986)				
Impact Sound Insulation (ΔL_w) / Trittschallverbesserungsmaß / Impacto Aislamiento Acústico / Réduction du bruit d'impact / Contactgeluid absorptie / Isolamento all'impacto acustico		25 dB (EN ISO 10140-3)				
Rating of Sound Absorption / Gewichteter Schallabsorptionskoeffizient / Clasificación de Absorción de Sonido / Coefficient d'absorption acoustique / Waarde geluidsabsorptie / Valutazione dell'assorbimento acustico		α _w 0.20 (EN ISO 11654)				
Sound Absorption / Schallabsorptionsgrad / Absorción de Sonido / Absorption acoustique / Geluidsabsorptie / Assorbimento acustico						
125Hz	250Hz	500Hz	1000Hz	2000Hz	4000Hz	(EN ISO 354)
0.02	0.03	0.09	0.27	0.45	0.57	α _s

Style 8113 4.5m² - 18 tiles per box (25 x 100 cm ± 0.2%)

EN 14041



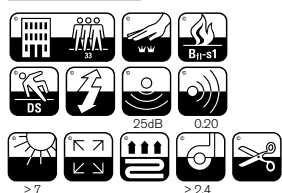



DOP: 1037/127046
textile floor covering
EN 1307

100% Recycled Nylon

EC4A46BF

Install with TacTiles


WW895

Product Definition		Tapestry Tufted Patterned Structured Loop Pile	
Konstruktion	Tuftgemusterte strukturierte Schlingenqualität mit Web-Optik		
Descripción	Moqueta modular de pelo cortado estructurado/Tapestry		
Description	Dalle de moquette à velours tufté structuré à motifs (procédé Tapestry)		
Type	Getufte gedessineerde gestructureerde bouclé		
Descrizione	Bouclé Tufted Structured Tapestry		
Pile Material		100% Recycled Solution Dyed Nylon	
Polfasermaterial	100% recycledes Polyamid garngefärbt		
Composición Fibra	100% Poliamida reciclada tintada en masa		
Composition	100% Polyamide recyclé teint masse		
Poolmateriaal	100% Solution Dyed Gerecycled Polyamide		
Fibra	100% Poliamide tinta in massa riciclata		
Pile Yarn Weight / Poleinsatzgewicht / Peso Fibra / Poids de fibre / Poolinzetgewicht / Peso Felpa		1017 g/m ² ± 5%	
Total Weight / Gesamtgewicht / Peso Total / Poids total / Totaalgewicht / Peso Totale		4594 g/m ² ± 5%	
Pile Height / Polschichtdicke / Altura Fibra / Hauteur de la fibre / Poolhoogte / Altezza Felpa		3.8 mm + 15% / - 10%	
Total Thickness / Gesamtdicke / Espesor Total / Epaisseur totale / Totale dikte / Altezza Totale		8.0 mm ± 0.5 mm	
Gauge/Ends 10 cm / Teilung x 10 cm / Galga x 10 cm / Jauge-Rangs par 10 cm / Rijen per 10 cm / Serraggio x 10 cm		1/10 - 39.4	
Tufts per m² / Noppenzahl/m² / Puntadas m² / Densité du tuft par m² / Aantal noppen per m² / Densità Punti		116,230 ± 5%	
Backing Type / Rückenkonstruktion / Soporte / Sous-couche / Ruguitvoering / Sottofondo		CQuest™Bio	
Wear Classification / Beanspruchungsklasse / Clasificación al tráfico / Classement d'usage et de confort / Gebruiksintensiteit / Resistenza all'usura		Heavy Contract (EN 1307) Class 33 / LC2	

Radiant Panel / Schwerentflammbarkeit / Clasificación Al Fuego / Classement feu / De Radiant Panel Test / Valutazione delle proprietà ignifughe		(EN ISO 9239-1) Euroclass Bfl s1 (EN 13501-1)				
Dimensional Stability / Dimensionsstabilität / Estabilidad Dimensional / Stabilità dimensionnelle / Dimensionele stabiliteit / Test Stabilità dimensionale		≤ 0.2% (EN 986)				
Impact Sound Insulation (ΔL_w) / Trittschallverbesserungsmaß / Impacto Aislamiento Acústico / Réduction du bruit d'impact / Contactgeluid absorptie / Isolamento all'impacto acustico		25 dB (EN ISO 10140-3)				
Rating of Sound Absorption / Gewichteter Schallabsorptionskoeffizient / Clasificación de Absorción de Sonido / Coefficient d'absorption acoustique / Waarde geluidsabsorptie / Valutazione dell'assorbimento acustico		α _w 0.20 (EN ISO 11654)				
Sound Absorption / Schallabsorptionsgrad / Absorción de Sonido / Absorption acoustique / Geluidsabsorptie / Assorbimento acustico						
125Hz	250Hz	500Hz	1000Hz	2000Hz	4000Hz	(EN ISO 354)
0.02	0.03	0.09	0.27	0.45	0.57	α _s

Style 8114 4.5m² - 18 tiles per box (25 x 100 cm ± 0.2%)

EN 14041







DOP: 1037/127047
textile floor covering
EN 1307

100% Recycled Nylon

DAAA081A

Install with TacTiles



Carbon Neutral Floors™
Create a climate fit for life. All Interface flooring sold globally is third party verified carbon neutral. See more at [interface.com](https://www.interface.com)

Light Values

Product	Colour No	Colour Name	L Value*	Y Value*
WW860	8109001	Linen Tweed	56.7	24.6
	8109002	Flannel Tweed	42.8	13.0
	8109003	Charcoal Tweed	38.3	10.3
	8109004	Black Tweed	29.2	5.9
	8109005	Brown Tweed	33.0	7.5
	8109006	Natural Tweed	41.5	12.2
	8109007	Raffia Tweed	53.0	21.0
	8109008	Sisal Tweed	43.6	13.6
WW865	8110001	Heather Warp	45.6	15.0
	8110002	Loch Warp	40.3	11.4
	8110003	Highland Warp	39.6	11.0
	8110004	Moorland Warp	44.2	14.0
	8110005	Fuchsia Warp	41.4	11.9
	8110006	Autumn Warp	45.9	15.2
	8110007	Glen Warp	47.5	16.4
	8110008	Dale Warp	48.0	16.8
WW870	8111001	Linen Weft	54.7	22.6
	8111002	Flannel Weft	43.4	13.4
	8111003	Charcoal Weft	34.0	8.0
	8111004	Black Weft	31.6	6.9
	8111005	Brown Weft	32.5	7.3
	8111006	Natural Weft	48.3	17.0
	8111007	Raffia Weft	58.2	26.2
	8111008	Sisal Weft	49.6	18.1
WW880	8112001	Linen Loom	57.2	25.1
	8112002	Flannel Loom	42.6	12.9
	8112003	Charcoal Loom	37.9	10.0
	8112004	Black Loom	28.3	5.6
	8112005	Brown Loom	31.5	6.9
	8112006	Natural Loom	40.8	11.7
	8112007	Raffia Loom	53.8	21.8
	8112008	Sisal Loom	44.5	14.2
WW890	8113001	Linen Dobby	56.7	24.6
	8113002	Flannel Dobby	46.3	15.5
	8113003	Charcoal Dobby	38.7	10.5
	8113004	Black Dobby	31.1	6.7
	8113005	Brown Dobby	35.0	8.5
	8113006	Natural Dobby	50.1	18.5
	8113007	Raffia Dobby	51.0	19.3
	8113008	Sisal Dobby	50.4	18.7
WW895	8114001	Heather Weave	46.0	15.2
	8114002	Loch Weave	41.6	12.2
	8114003	Highland Weave	52.0	12.5
	8114004	Moorland Weave	44.4	14.1
	8114005	Fuchsia Weave	43.0	13.2
	8114006	Autumn Weave	45.8	15.1
	8114007	Glen Weave	48.2	17.0
	8114008	Dale Weave	48.7	17.4

* **Light Value:** L Value = L according to CIE L*a*b* colour space, Y Value = Light Reflectance Value according to BS 8493

Lichtreflexionswerte: L-Wert = L gemäß CIE L*a*b* Farbspektrum, Y-Wert = Lichtreflexionswert gemäß British Standard BS 8493

Valores de Reflectancia de Luz: Valor L = L según CIE L*a*b* espacio de color, Valor Y = Valor de reflectancia de luz según el estándar británico BS 8493

Valeurs concernant la lumière: Valeur L = L faisant référence à la méthode CIE L*a*b* pour la couleur, Valeur Y = Valeurs de réflectance de la lumière selon le British Standard BS 8493

Licht waarden: L Waarde = L volgens CIE L*a*b*kleurruimte, Y Waarde = Licht Reflectie Waarde volgens BS 8493

Indici di riflettanza alla luce: Indice L = L secondo CIE L*a*b* colour space, Indice Y = Indice di riflettanza alla luce secondo la norma BS 8493

EN Interface European Manufacturing BV reserves the right to change or modify specifications. Please see website for latest specifications. We have tried our very best to accurately represent product colours. However, due to the nature of printed materials, colour of actual products may vary slightly. Please request a sample to see actual product colour.

DE Interface European Manufacturing BV behält sich das Recht vor, Produktspezifikationen zu ändern oder entsprechend anzupassen. Die aktuellsten technischen Spezifikationen finden Sie auf unserer Website. Wir versuchen die Farben so naturgetreu wie möglich wiederzugeben. Farbabweichungen lassen sich jedoch nicht ausschließen. Bitte fordern Sie ein Muster an, um sich von der tatsächlichen Farbe zu überzeugen.

ES Interface European Manufacturing BV se reserva el derecho a modificar las especificaciones arriba referenciadas. Por favor, consulta nuestra web para ver las últimas especificaciones. Hemos intentado representar con la máxima precisión posible los Colores del producto. Sin embargo, debido a la naturaleza de los materiales impresos, el Color de los productos reales puede variar ligeramente. Por favor, solicita una muestra para ver el Colour real del producto.

FR Interface European Manufacturing BV se réserve la possibilité de modifier les caractéristiques ci-dessus. Les caractéristiques techniques à jour sont consultables sur le site internet. Les couleurs présentées se rapprochent au maximum des Coloris réels. Toutefois, les procédés d'impression des matériaux peuvent entraîner une légère variation du Coloris. Merci de demander un échantillon pour constater la couleur des produits.

NL Interface European Manufacturing BV behoudt zich het recht voor de specificaties te allen tijde aan te passen. Zie de website voor de nieuwste specificaties. Wij hebben getracht de productkleuren zo goed mogelijk te reproduceren. De kleuren van geprint materiaal kunnen echter altijd enigszins afwijken. Vraag altijd stalenmateriaal aan om de daadwerkelijke kleur te beoordelen.

SE Vi har gjort vårt bästa för att representera korrekta produktfärger. Emellertid, på grund av typen av tryckt material, kan färgen på faktiska produkter variera något. Beställ gärna ett prov för att se aktuell produktfärg.



Carbon Neutral Floors™

Europe, Middle East & Africa

AE	+971 (0)4 8189077
AT	+43 1 8102839
BA	+387 33 522 534
BE	+32 2 475 27 27
BG	+359 2 808 303
BY	+375 17 226 75 14
CH	+41 44 913 68 00
CZ	+42 0 233 087 111
DE	+49 2151 3718 0
DK	+45 33 79 70 55
ES	+34 932 418 750
EG	+(202) 3760 7818
FR	+33 1 58 10 20 20
GR	+30 211 2120820
HR	+385 14 62 30 63
HU	+36 1 349 6545
IE	+353 1 679 8466
IL	+972 546602102
IT	+39 02 890 93678
KZ	+7 495 234 57 27
NL	+31 33 277 5555
ME	+381 11 414 92 00
MK	+389 2 323 01 89
NO	+47 23 12 01 70
PL	+48 500 151 101
PT	+351 217 122 740
RO	+40 21 317 12 40/42/43/44
RS	+381 11 414 92 00
RU	+7 495 234 57 27
SA	+966 554622263
SE	08-241 230
SK	+421 911 104 073
SI	+386 1 520 0500 +386 8 20 54 007
TR	+90 212 365 5506
UA	+38(044)238 27 67
UK	+44 (0)800 3134465
ZA	+27 11 6083324

www.interface.com



Climate change is undeniable. And reversible. Our mission is to prove it. Join the #ClimateTakeBack and help create a climate fit for life.

BROMIXDZZA009 March 2021